

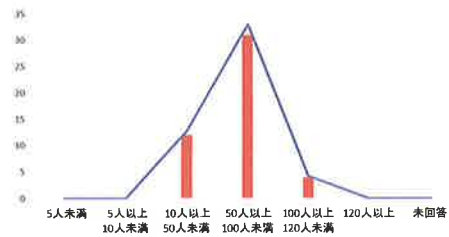
令和2年度 ネイパル砂川利用者満足度調査結果（指定管理者実施分）

※実施期間 令和2年6月21日～令和3年3月31日（道教委の満足度調査期間を除く。）

回収枚数 47枚

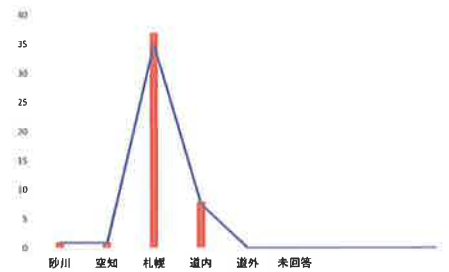
(1) 利用人数

5人未満	0名
5人以上 10人未満	0名
10人以上 50人未満	12名 25.5%
50人以上 100人未満	31名 66.0%
100人以上 120人未満	4名 8.5%
120人以上	0名
未回答	0名
合計	47名



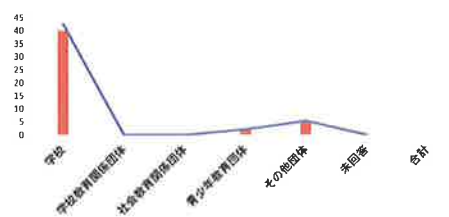
(2) 団体住所

砂川	1名 2.1%
空知	1名 2.1%
札幌	37名 78.7%
道内	8名 17.0%
道外	0名
未回答	0名
合計	47名



(3) 団体区分

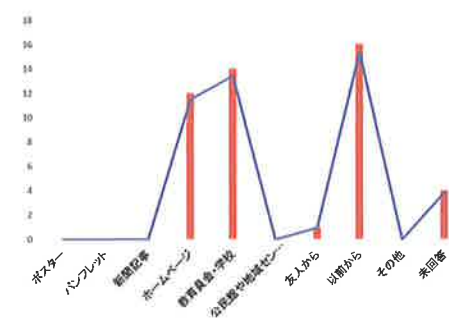
学校	40名 85.1%
学校教育関係団体	0名
社会教育関係団体	0名
青少年教育団体	2名 4.3%
その他団体	5名 10.6%
未回答	0名
合計	47名



(4) 施設をどのよ

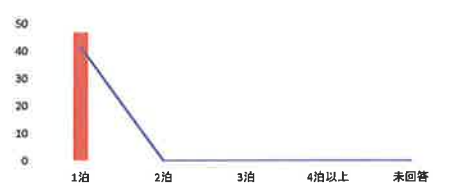
うな方法で知りまし  
たか

ポスター	0名
パンフレット	0名
新聞記事	0名
ホームページ	12名 25.5%
教育委員会・学校	14名 29.8%
公民館や地域センター	0名
友人から	1名 2.1%
以前から	16名 34.0%
その他	0名
未回答	4名 8.5%
合計	47名



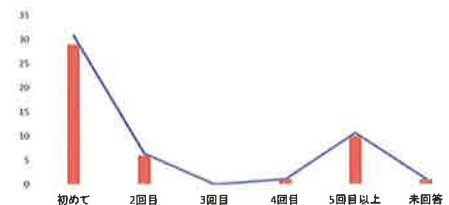
(5) 利用泊数

1泊	47名 100.0%
2泊	0名
3泊	0名
4泊以上	0名
未回答	0名
合計	47名



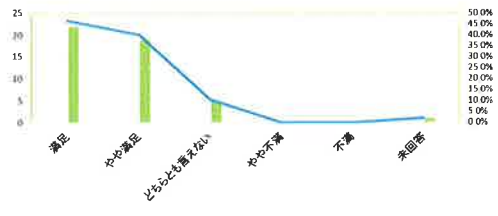
(5) 利用した回数

初めて	29名 61.7%
2回目	6名 12.8%
3回目	0名
4回目	1名 2.1%
5回目以上	10名 21.3%
未回答	1名 2.1%
合計	47名



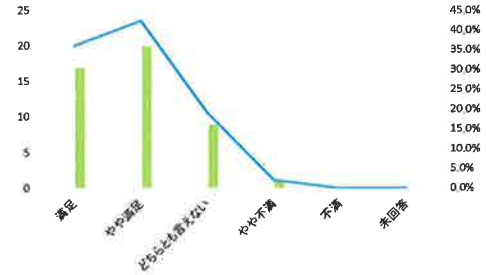
問1 プログラムについて(内容や指導方法等)

満足	22名	46.8%
やや満足	19名	40.4%
どちらとも言えない	5名	10.6%
やや不満	0名	
不満	0名	
未回答	1名	2.1%
合計	47名	



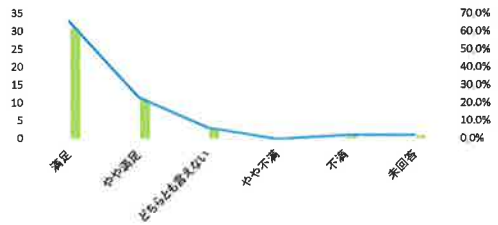
問2 施設設備について(清潔さ・快適さ等)

満足	17名	36.2%
やや満足	20名	42.6%
どちらとも言えない	9名	19.1%
やや不満	1名	2.1%
不満	0名	
未回答	0名	
合計	47名	



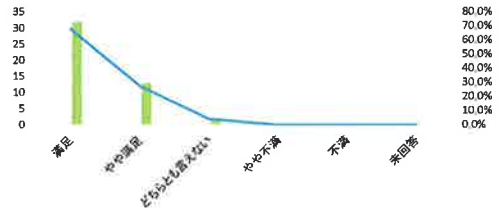
問3 食事について(質、量、バランス等)

満足	31名	66.0%
やや満足	11名	23.4%
どちらとも言えない	3名	6.4%
やや不満	0名	
不満	1名	2.1%
未回答	1名	2.1%
合計	47名	



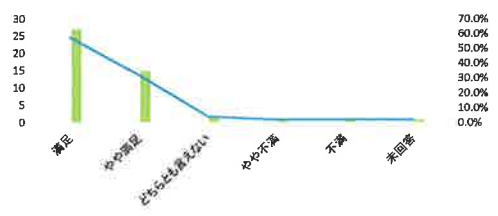
問4 施設利用料について(費用対効果、コストパフォーマンス)

満足	32名	68.1%
やや満足	13名	27.7%
どちらとも言えない	2名	4.3%
やや不満	0名	
不満	0名	
未回答	0名	
合計	47名	



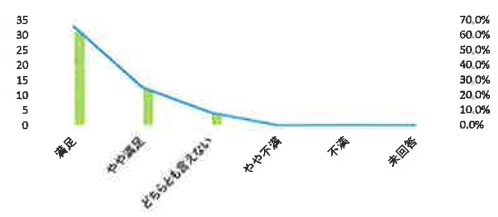
問5 食事料金について(費用対効果、コストパフォーマンス)

満足	27名	57.4%
やや満足	15名	31.9%
どちらとも言えない	2名	4.3%
やや不満	1名	2.1%
不満	1名	2.1%
未回答	1名	2.1%
合計	47名	



問6 職員の対応について(親切さ、的確さ等)

満足	31名	66.0%
やや満足	12名	25.5%
どちらとも言えない	4名	8.5%
やや不満	0名	
不満	0名	
未回答	0名	
合計	47名	



問7 総合評価

満足	29名	61.7%
やや満足	13名	27.7%
どちらとも言えない	3名	6.4%
やや不満	0名	
不満	0名	
未回答	2名	4.3%
合計	47名	

